

ATELIER 972



1
jour

=

1
ressource

La famille Tout-Écran



Retrouvez la famille Tout-Écran dans son quotidien hyper connecté !

Rendez-vous sur
<https://www.cleml.fr>

le web

Les enfants de 1 à 6 ans y passent en moyenne + de 4 h par semaine

Les adolescents de 13 à 19 ans y passent + de 14 h par semaine



Les adultes passent **5h07 min** par jour sur les écrans
 Les enfants passent **4h11 min** par jour sur les écrans
Source : « Santé publique France 2017 », citée dans P. Pinto

6,5 écrans en moyenne par foyer, soit deux de plus qu'il y a 10 ans

Source : « Transformation des usages médias », Médiamétrie.

L'explosion de nos pratiques numériques a redéfini les défis de la parentalité et bouleversé les dynamiques familiales.

Des questions ?

La famille Tout-Écran vous aide à :

- apprendre à vos enfants à s'informer ?
- conseiller vos enfants sur les réseaux sociaux ?
- maîtriser en famille le temps dédié aux écrans ?
- parvenir à se déconnecter et recréer le lien social ?
- occuper le temps en dehors des écrans ?
- protéger les enfants des images violentes
- vous engager en tant que parents contre l'invasion des écrans ?

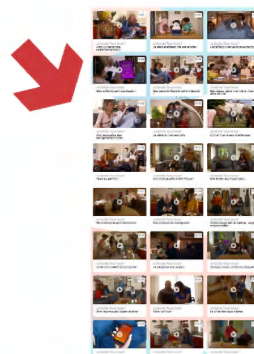
Pour apporter des réponses, le CLEMI, et ses partenaires vous propose deux livrets et une série la famille Tout-Écran



Téléchargez le guide pratique 1



Téléchargez le guide pratique 2



Visionnez les 24 vidéos



Téléchargez le dossier de presse